

潍坊市奎文分区廿里堡单元 10 街区 控制性详细规划修改方案草案

一、规划范围

规划范围位于廿里堡单元南部，北至凤凰街，南至双羊街，东至奎文边界，西至潍州路。

二、目标定位

坚持高质量发展，打造沿潍州路的产业聚集带，推动片区产业重塑和产业升级，结合周边教育、景观资源，打造高端宜居品质社区。

三、土地使用规划

规划落实上位规划要求，衔接相关专项规划，优化上位规划用地布局，深化交通路网，完善居住用地、公共服务设施布局。

四、道路交通规划

按照“内优外联、路网加密、弹性预控”的原则，优化完善综合交通体系，规划形成主干路、次干路、支路三级道路等级。

五、公共服务设施规划

衔接相关专项规划、统筹协调周边单元，优化各类设施配套体系与空间布局，高品质、高标准完善公共服务设施布局。

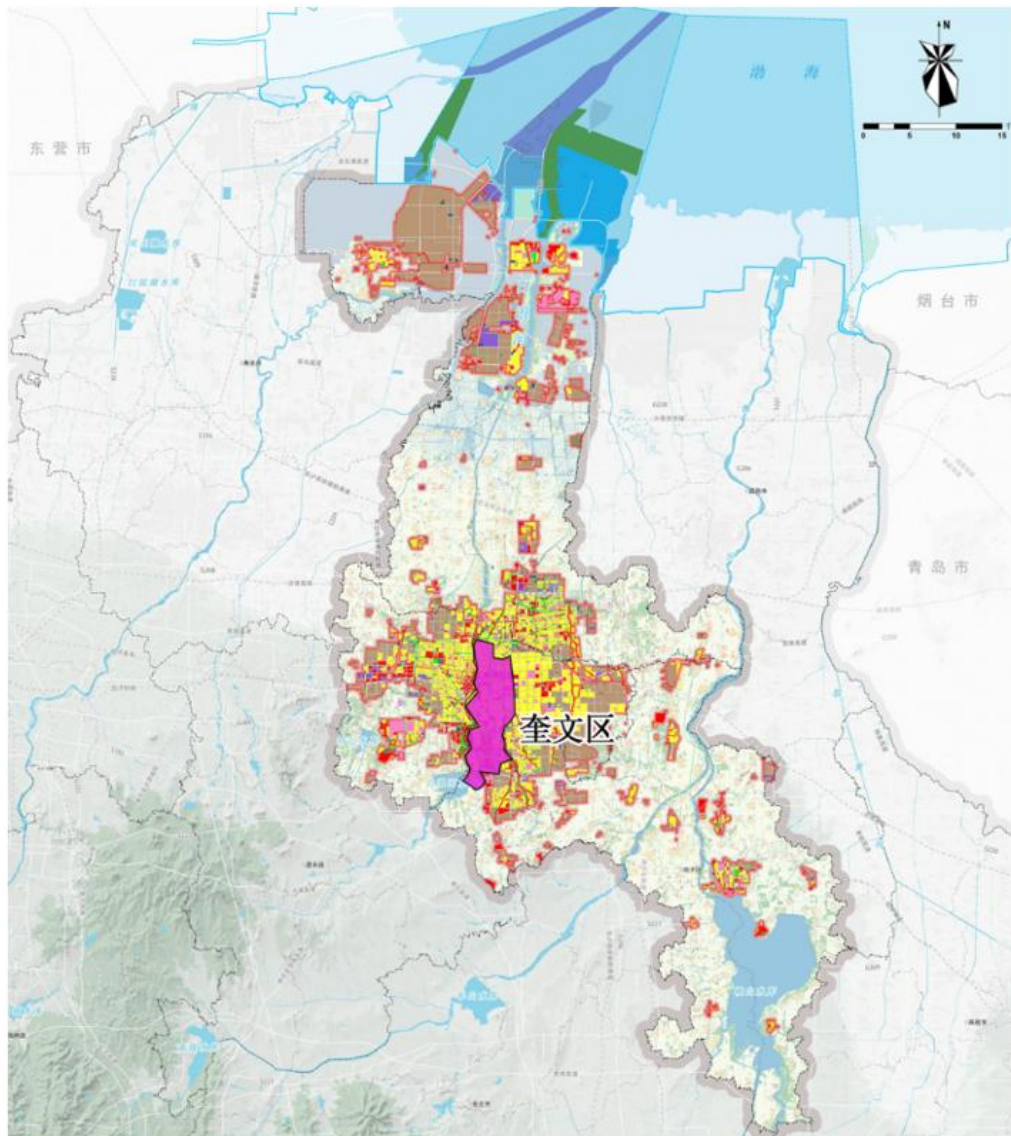
六、公用设施规划

衔接相关专项规划落实供热用地、供电用地、管道运输用

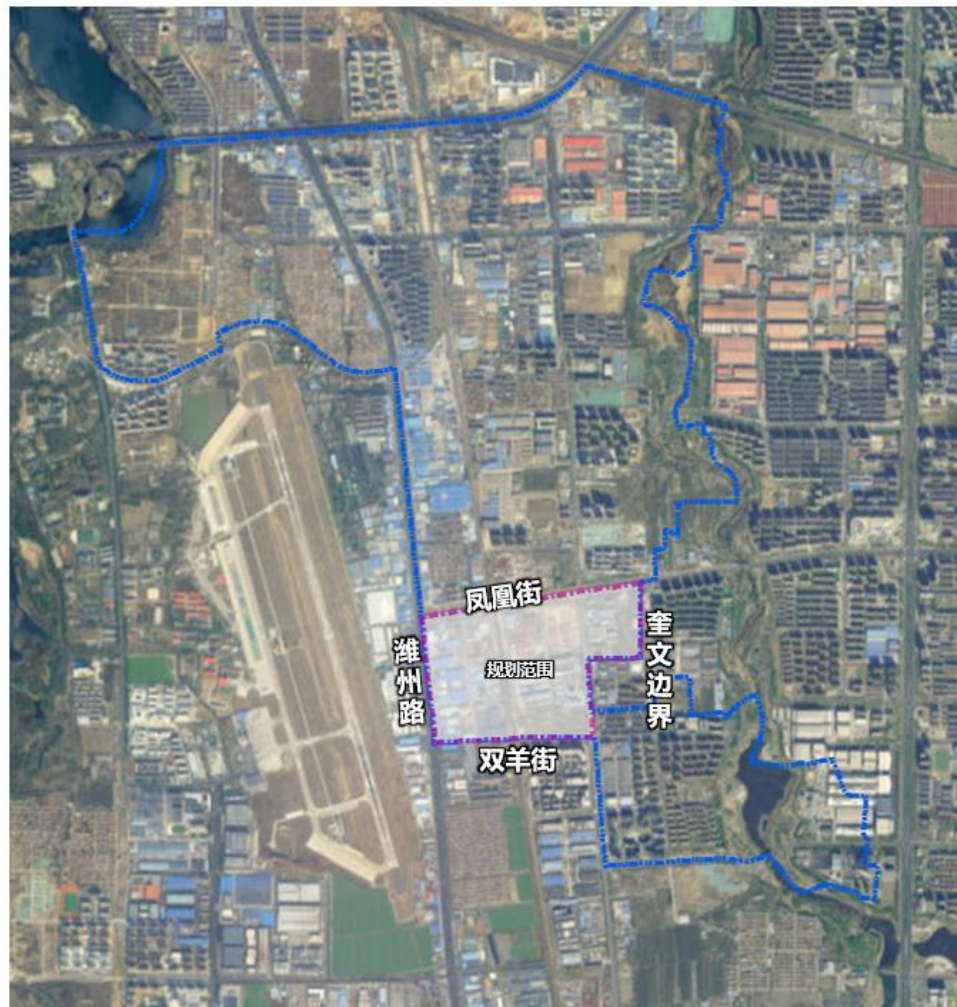
地、铁路用地，完善区域市政基础设施配置。

七、绿地系统规划

结合周边区域生态资源条件，统筹绿地等生态要素，建设网络化、多层次、多类型的绿地系统。

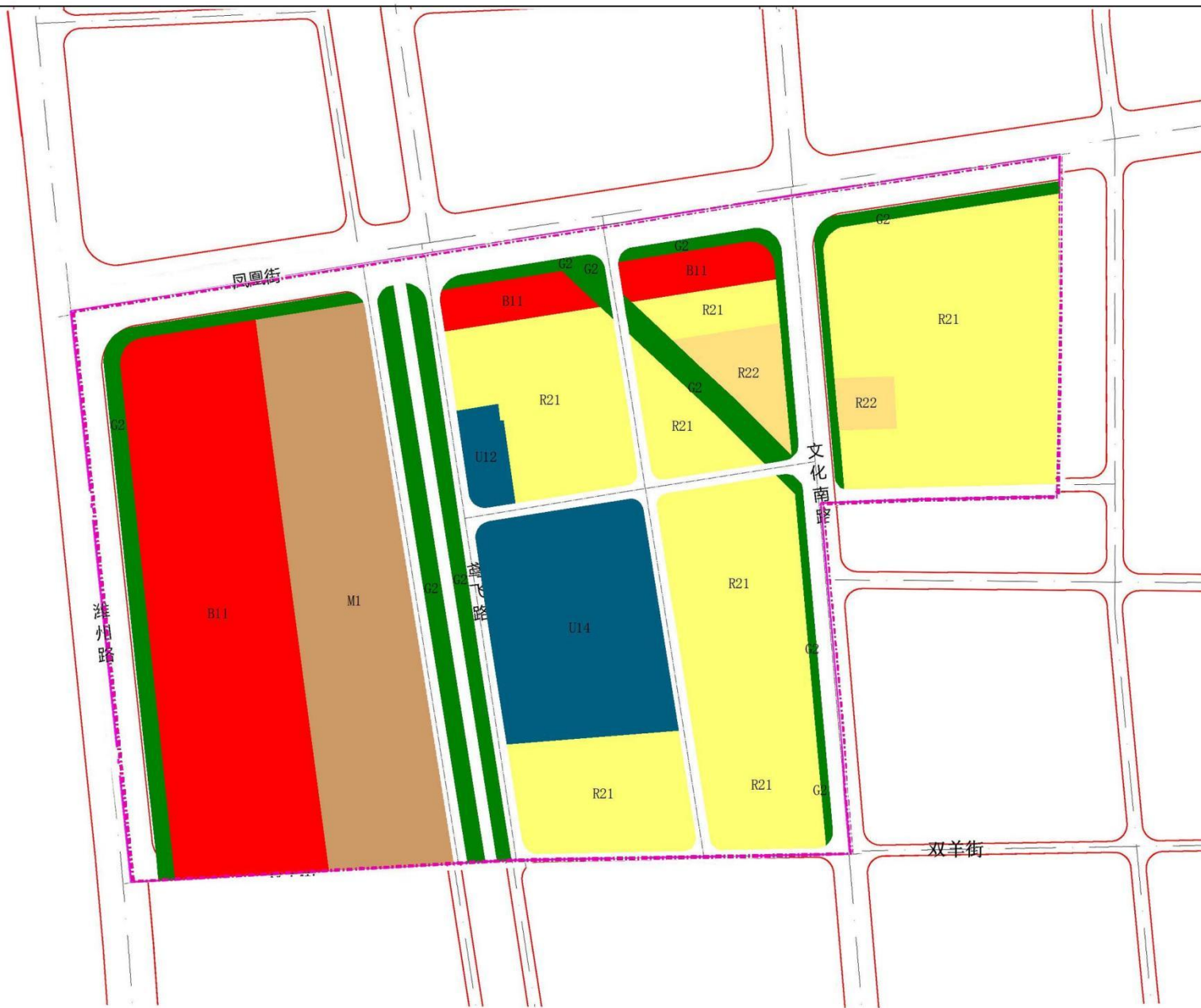


奎文区在潍坊中心城区的位置



规划范围在甘里堡单元的位置

规划范围位于北至凤凰街，东至奎文边界，南至双羊街，西至潍州路。在甘里堡单元南部，属于城镇开发边界内，规划用地总面积76.38公顷。



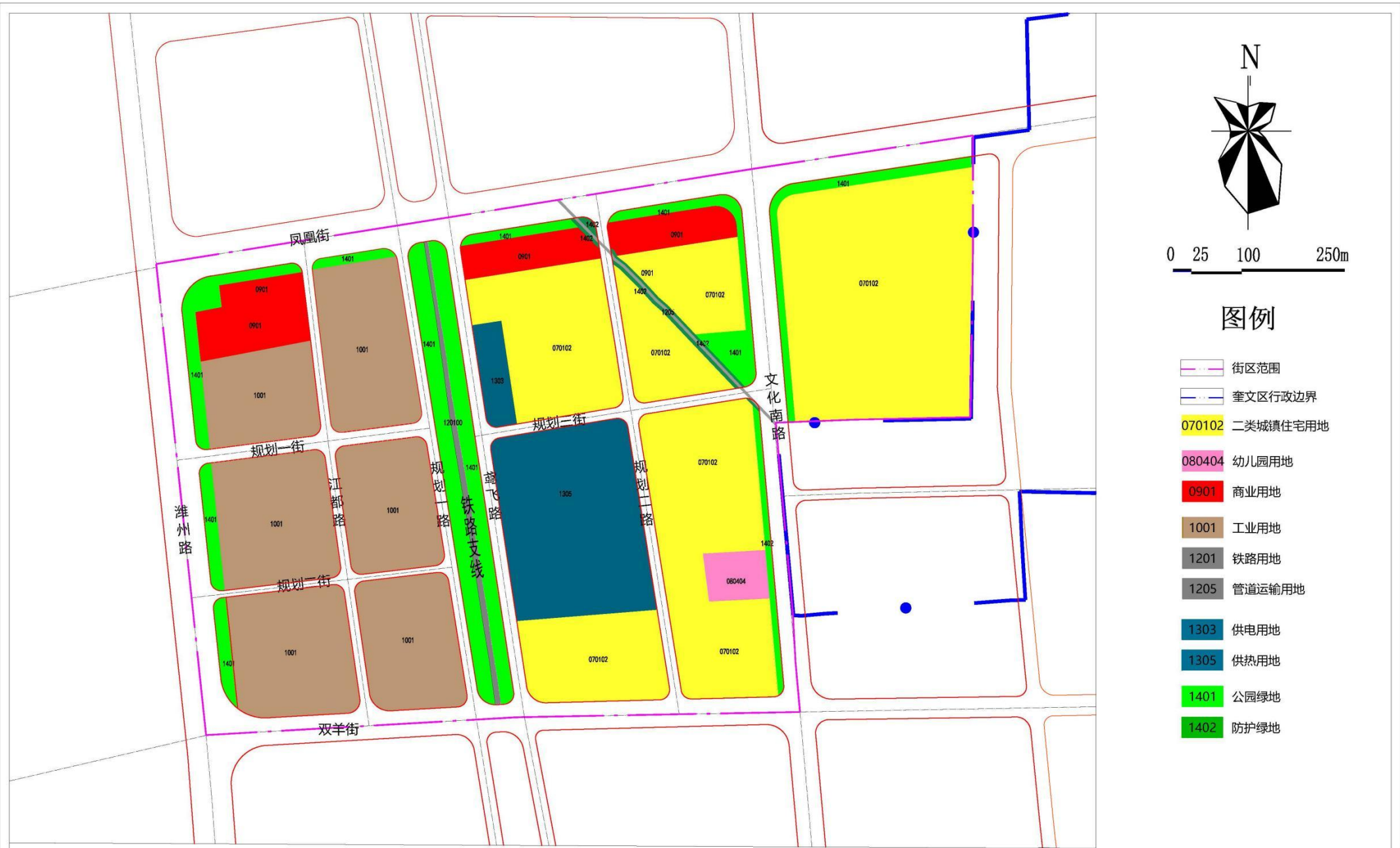
0 25 100 250m

图例

-  街区范围
-  零售商业用地
-  防护绿地
-  一类工业用地
-  住宅用地
-  服务设施用地
-  供电用地
-  供热用地

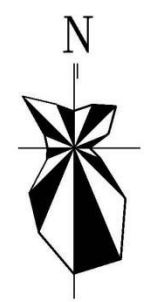
潍坊市奎文分区廿里堡单元10街区控制性详细规划修改

——土地使用规划图（修改前）








潍坊市奎文分区甘里堡单元10街区控制性详细规划修改

——土地使用规划图（修改后）



0 25 100 250m

图例

-  街区范围
-  奎文区行政边界
-  主干路
-  次干路
-  支路

潍坊市奎文分区廿里堡单元10街区控制性详细规划修改

——道路系统规划图